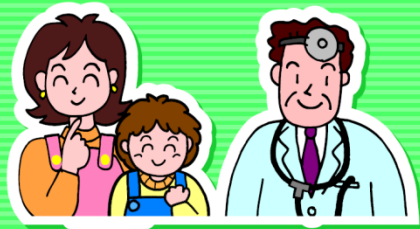


どこでも待合室、誕生。

病院・クリニック向け受付システム 特許出願中

どこでもマテル[®]



診察時間

月曜日～土曜日(祝日を除く)

09:00～12:00

17:00～19:30

※木曜日・土曜日は午後休診

インターネットによる診察受付時間

午前診 09:30～11:00

午後診 17:30～19:00

※土曜日、リハビリの受付はいたしておりません



双愛整形外科
0797-77-5551

アイクラフト株式会社

携帯電話・パソコンからのご利用方法



QRコード対応の携帯電話の場合は、
QRコードを読んでURLへジャンプします。

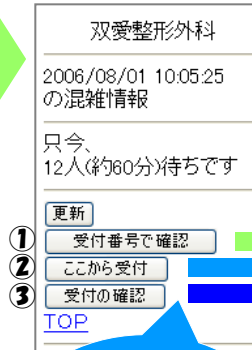
QRコード未対応の携帯電話や
パソコンの場合は、直接URLを入力します。
上記の場合は、<http://soai.materu.jp/>

ソフトバンク 3G 携帯の方は、
Y!Yahoo!ケータイ でご利用できません。
PCサイトブラウザ*をご利用下さい。

TOP画面が表示されます。



混雑情報が表示されます。



① 受付席の番号で確認
する場合

② 順番の申込をする場合

③ 順番申込をしたあとで
順番確認をする場合

ここを押します。

① 受付番号で確認

受付番号を入力します。

双愛整形外科

受付番号を入力して、順番を確認します。

受付番号
25

OK 戻る

受付系の番号をいれます。この場合は25と入力します。

OKを押します。

双愛整形外科

2006/08/01 10:40:32の混雑情報

受付番号025
更新ボタンを押して下さい

更新 戻る

更新を押します。

受付番号25の混雑情報が表示されます。

双愛整形外科

2006/08/01 10:40:38の混雑情報

受付番号25は7人(約35分)待ちです

更新 戻る



診察券番号の左に0をたして8桁にし、左4桁がパスワード1、右4桁がパスワード2となります。

診察券番号が12345の場合は、00012345となります。
※このサービスは受付で申込が必要です。

まてるたろう様は受付番号33番で受付ができました。

② ここから受付

パスワード1とパスワード2を入力します。

双愛整形外科
受付用ログイン

パスワード1
[]

パスワード2
[]

ログイン

パスワード1とパスワード2を入力しログインを押します。

双愛整形外科

受付します

OK

OKを押します。

双愛整形外科

2006/08/01 10:44:42
受付しました

OK

OKを押します。

双愛整形外科

---様
2006/08/01 10:44:42の混雑情報

受付番号---
更新ボタンを押して下さい

更新 戻る

更新を押します。

双愛整形外科

まてるたろう様
2006/08/01 10:44:56の混雑情報

受付番号33は14人(約70分)待ちです

更新 戻る

③ 受付の確認

パスワード1とパスワード2を入力します。

双愛整形外科
受付確認用ログイン

パスワード1
[]

パスワード2
[]

ログイン

パスワード1とパスワード2を入力しログインを押します。

双愛整形外科

---様
2006/08/01 10:45:19の混雑情報

受付番号---
更新ボタンを押して下さい

更新 戻る

更新を押します。

まてるたろう様の受付番号33番の混雑情報が表示されます。

双愛整形外科

まてるたろう様
2006/08/01 10:45:23の混雑情報

受付番号33は14人(約70分)待ちです

更新 戻る